

KOPALNIA BIZNESU 2.0

bezwrotne wsparcie na założenie działalności
gospodarczej

 **ŚRFP**
Śląski Regionalny
Fundusz Poręczeniowy



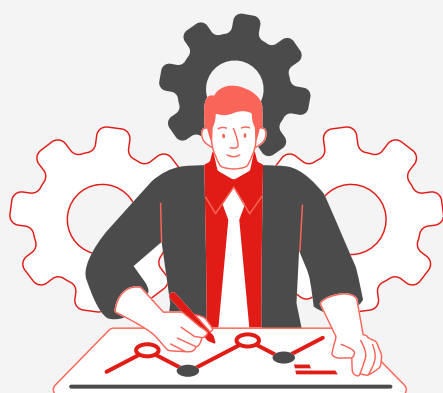
DLA KOGO?
DLA CIEBIE!



JEŻELI

spełniasz łącznie
następujące warunki:

- 1** **jesteś osobą pracującą lub zamieszkującą** (w rozumieniu Kodeksu Cywilnego) na obszarze wskazanym w TPST WŚ2030, tj. wyłącznie jednego z 7 podregionów górniczych województwa śląskiego, tj.: podregionu katowickiego, sosnowieckiego, tyskiego, bytomskiego, gliwickiego, rybnickiego, bielskiego,
- 2** **jesteś osobą zagrożoną zwolnieniem, przewidzianą do zwolnienia lub zwolnioną** (w okresie po 28.05.2021 r.) z przyczyn nie dotyczących pracownika.



**MASZ POMYSŁ
NA WŁASNY
BIZNES!**

W RAMACH PROJEKTU OTRZYMASZ:

- Wsparcie szkoleniowo - doradcze związane z podjęciem i prowadzeniem działalności gospodarczej.
- Bezwrotną dotację na rozpoczęcie działalności gospodarczej.




**BEZZWROTNA DOTACJA W WYSOKOŚCI
DO 100.000,00 ZŁ NETTO!**

PROJEKT PRZYJAZNY DLA OSÓB Z NIEPEŁNOSPRAWNOŚCIAMI




SKONTAKTUJ SIĘ Z NAMI:

 695 276 926

 kopalniabiznesu@rfp.pl

 <https://rfp.pl/index.php/aktualne/>

 Al. Różdzieńskiego 188
40-203 Katowice



Fundusze Europejskie
dla Śląskiego



Rzeczpospolita
Polska

Dofinansowane przez
Unię Europejską



Województwo
Śląskie